

Forsche mit uns im Waldlabor!

Der Wald und seine Bewohner leisten wertvolle Speicher-, Filter- und Recyclingarbeit.

Mache doch ein paar Experimente und lerne mehr über den Wald und seine Funktionen.

Hier geht's los!



Hinterlasse hier deine Notizen:



Experiment 1  

Wer wohnt denn da?

Schritt 1
Nimm die Lupe und suche nach Lebewesen im Boden.



Schritt 2
Gib die Tiere in die Schüssel.



Schritt 3
Starte mit deiner Forschung:
Wie viele Arten findest du?
Wie unterscheiden sie sich?
Wo finden sie Nahrung?



Wichtig: Verletze die Tiere nicht und gib sie wieder frei.



Experiment 2 

Waldparfümerie

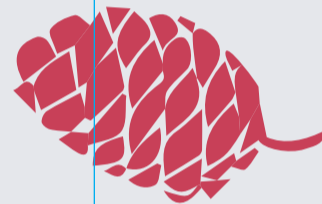
Schritt 1
Suche nach geruchsintensiven Dingen und fülle dein Säckchen damit.



Halte nach Ästchen, Steinen und Zapfen Ausschau!

Schritt 2
Manche Dinge duften erst, wenn man sie mit den Händen zerreibt.

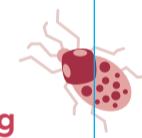
Schritt 3
Rieche an den Säckchen, die deine Freund*innen gesammelt haben. Kannst du erkennen, was sich darin befindet?



Experiment 3    

Baumprofi

3a: Orientierung und Baumumfang
» Wähle einen Baum in deiner Umgebung und bestimme von seiner Position aus die Himmelsrichtungen.
» Miss mit dem Maßband den Umfang des Stammes ab.



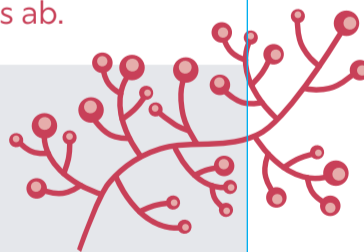
Experiment 4 

Fühl doch mal!

Schritt 1
Sammle unterschiedliche Waldgegenstände, z. B. Blätter, Zapfen oder Äste.

Schritt 2
Gib deine Fundstücke – geschützt vor neugierigen Blicken – in das Säckchen.

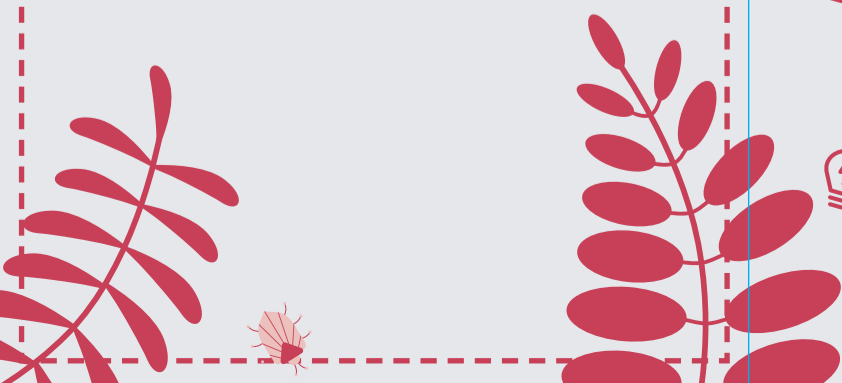
Schritt 3
Lass deine Mitspieler*innen in Ruhe die Gegenstände im Säckchen ertasten.



3b: Baumhöhe bestimmen
» Nimm einen Stift in die Hand, strecke den Arm aus und **halte den Stift senkrecht** (Spitze nach oben) vor dein Auge.
» Schau auf die Spitze des Stiftes. **Sie muss genau mit der Baumspitze übereinstimmen.**
» Verschiebe deinen Daumen am Stift dorthin, wo der Baum aus dem Boden kommt.
» Dann wird der Stift waagrecht (mit der Spitze zur Seite) gedreht.
» Bitte nun eine Person, auf Höhe des Baumes so weit zu laufen, bis du sie an der Bleistiftspitze siehst.
» Nun wird die **Strecke zwischen Mitspieler*in und Baum** abgemessen (z. B. mit Schritten).

Strecke zwischen Mitspieler*in und Baum = **Baumhöhe**

3c: Baumscheibe als Klimastation
» Lege die exemplarische Baumscheibe vor dich hin und untersuche sie genau mit der Lupe.
» **Wie viele Ringe** kannst du zählen? Was bedeuten sie?
» Sind sie immer gleich angeordnet und haben sie denselben Abstand?
» Besprecht die Fragen gemeinsam und notiert eure Gedanken.



Begib dich mit uns auf eine aufregende Forschungsreise!

kurz und bündig
spannend und greifbar
verspielt und leicht zu lernen
gut zugänglich und reichhaltig



Der KlimaWaldWeg in Hainfeld liegt im walddrechtesten Bezirk Österreichs und erklärt dir die Zusammenhänge zwischen Wald, Klima und unserem Handeln.

Willkommen am KlimaWaldWeg!



Plane deine Wanderung!



Lade dir die **ThemenwegeHainfeld-App** im App Store oder bei Google Play vollständig herunter und wähle die KlimaWaldWeg-Tour.

Löse alle Rätsel und hol dir am Ende deine **digitale Forscher*innenurkunde!** Wir wünschen dir eine erkenntnisreiche Zeit und viel Spaß am KlimaWaldWeg!



Leihe dir den Forscher*innenrucksack kostenfrei beim Rathaus nach **telefonischer oder schriftlicher Vorbestellung** aus.

Öffnungszeiten Rathaus:

Mo. bis Do.: 7:30–13:30 Uhr ☎ +43 2764 2246-0

Freitag: 7:30–12:00 Uhr ✉ info@klimawaldweg.at

Unser Lehrpfad für Schulen



💡 Klassen-Schnitzeljagd

Die Klasse wird in Kleingruppen aufgeteilt, die das Quiz gemeinsam absolvieren. Die Ergebnisse werden dann in die Klassengruppe gesendet und die Gewinner*innen ermittelt.

💡 Homework-Rallye

Jede*r soll den Weg selbstständig bestreiten. Danach kann jede*r eine **Präsentation zu einem der Themen oder Stationen** vorbereiten und den Mitschüler*innen erklären.



Auf zur nächsten Station



Orientiere dich mit unserem Stationsplan!

Welche spannenden Aufgaben warten als Nächstes auf dich?

Impressum

Stadtgemeinde Hainfeld

Hauptstraße 5, 3170 Hainfeld

Telefon: +43 2764 2246-0 | Fax: +43 2764 2246-700

E-Mail: gemeinde@hainfeld.gv.at

Druck: Eigner Druck GmbH
Tullner Str. 49, 3040 Neulengbach

